

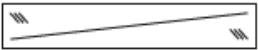


**DIE NEUE MASCHE N° 9**  
**Korrektur Modelle 36 und 37: Mütze und Schal**

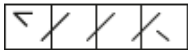
Zeichenerklärung Strickschrift:

 In Hinr. 1 M re, in Rückr. 1 M li

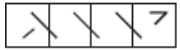
 In Hinr. 1 M li, in Rückr. 1 M re



richtig: 3 M auf einer Hilfs-Nd hinter die Arbeit legen, 3 M re str., dann die M der Hilfs-Nd re str.



richtig: 1 M auf einer Hilfs-Nd hinter die Arbeit legen, 3 M re str. dann die M der Hilfs-Nd li str.



3 M auf einer Hilfs-Nd vor die Arbeit legen, 1 M li str., dann die M der Hilfs-Nd re str.