

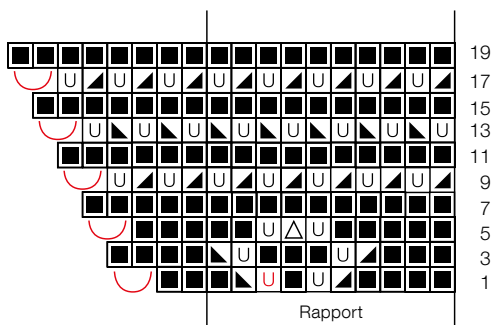
KORREKTUR ZUR ANLEITUNG

MODELL 03

TUCH **



STRICKSCHRIFT B



- Hinr.: 1 M re, Rückr.: 1 M li
- ▤ 2 M re zusstr.
- ▥ 2 M re überz. zusstr. (1 M abheben, 1 M re, die abgehobene über die gestr. M ziehen.)
- ▴ 3 M re überz. zusstr. (1 M abheben, 2 M re zusstr., die abgehobene über die zus. gestr. M ziehen)
- U 1 Umschlag
- ⤿ 1 M in der nächsten M zun. (von vorne und hinten einstechen und re M str.)

