

WOLLE RÖDEL STRICK IDEEN

Wolle Rödel

RICO BABY DREAM DK UNI



MÜTZE + PULLOVER

MÜTZE

RICO BABY DREAM DK UNI



GRÖSSEN

Kopfumfang: 34 (36 - 38 - 41) cm
Länge: 15 (16 - 17 - 18) cm
(mit umgeschlagenem Bündchen)

★★★

MATERIAL

Rico Baby Dream dk Uni

1 / A: Farbe 008 (Beere) 50 g
2 / B: Farbe 025 (Steingrau) 50 g
3 / C: Farbe 002 (Puder) 50 g
4 / D: Farbe 007 (Altrosa) 50 g
5 / E: Farbe 015 (Flieder) 50 g

Alternative:

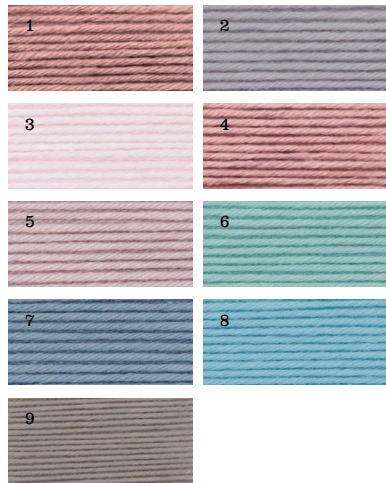
Rico Baby Dream dk Uni

6 / A: Farbe 022 (Aqua) 50 g
7 / B: Farbe 024 (Rauchblau) 50 g
2 / C: Farbe 025 (Steingrau) 50 g
8 / D: Farbe 023 (Türkis) 50 g
9 / E: Farbe 026 (Taupe) 50 g

Rico Stricknadeln 3,5 mm, 4 mm und 4,5 mm

Rico Maschenmarkierer

Rico Pompon Maker, 7 cm



GRUNDMUSTER:

GLATT RECHTS

Hinr.: Re M str.

Rückr.: Li M str.

FAIR ISLE MUSTER (ÜBER 24 M)

Siehe Strickschrift.

In der Höhe 1x die 1. - 14. R arbeiten.

Die nicht benutzten Fäden jeweils hinter der Arbeit locker mitführen und um den benutzten Faden schlingen, so dass keine Löcher entstehen. Wenn möglich Fadenwechsel jeweils am R-Anfang bzw. -Ende durchführen.

RIPPENMUSTER

Hinr.: 1 M re, 1 M li im Wechsel str.

Rückr.: Die M str. wie sie erscheinen.

MASCHENPROBE

IM GRUNDMUSTER MIT 4 MM NADELN UND

IM FAIR ISLE MUSTER MIT 4,5 MM NADELN

22 M und 28 R = 10 x 10 cm

ANLEITUNG

Mit 3,5 mm Nadeln und Farbe A

87 (93 - 99 - 107) M anschlagen und 14 (16 - 16 - 16) R (= 5 (6 - 6 - 6) cm) im Rippenmuster str., dabei in der letzten R gleichmäßig verteilt insgesamt 12 (14 - 14 - 14) M abn. = 75 (79 - 85 - 91) M.

Mit 4 mm Nadeln im Grundmuster weiter str.

Nach 4,5 (5 - 5 - 5) cm mit 4,5 mm Nadeln mit dem

Fair-Isle Muster beginnen, dabei mit der

3. (1. - 4. - 1.) M der Strickschrift beginnen,

den Rapport fortl. wdh. und mit der

17. (19. - 16. - 19.) M der Strickschrift enden.

Nach 14 R mit 4 mm Nadeln in Farbe C weiter str.

NUR FÜR DIE 1. GRÖSSE

Nächste R: 18 M re, 2 M re zusstr., 35 M re,

2 M re zusstr., 18 M re = 73 M.

NUR FÜR DIE 2. GRÖSSE

2 R gerade weiter str.

Nächste R: 13 M re, 2 M re zusstr., (24 M re,

2 M re zusstr.) 2x, 12 M re = 76 M.

NUR FÜR DIE 3. GRÖSSE

2 R gerade weiter str.

Nächste R: 1 M re, 2 M re zusstr., die R

mustergemäß beenden = 84 M.

NUR FÜR DIE 4. GRÖSSE

2 R gerade weiter str.

Nächste R: 22 M re, 2 M re zusstr., 43 M re,

2 M re zusstr., 22 M re = 89 M.

FÜR ALLE GRÖSSEN

Die nächste R und jede folgende Rückr.

mustergemäß ohne Abn. str.

In der nächsten Hinr., in einer Höhe von etwa 15,5

(17,5 - 17,5 - 17,5) cm mit den Abn.

beginnen.

1. R: 9 (9 - 10 - 11) M re, die nächste M

mit einem Maschenmarkierer markieren,

(17 (18 - 20 - 21) M re, die nächste M

markieren) 3x, 9 (9 - 10 - 11) M re.

3. R: (Bis 2 M vor dem nächsten Maschen-

markierer mustergemäß str., 2 M re überz. zusstr.

(= 1 M abh., 1 M re, die abgehobene M darüber zie-

hen), 1 M re, 2 M re zusstr.) 4x, die R mustergemäß

beenden = 65 (68 - 76 - 81) M.

1 R ohne Abn. str.

Die letzten 2 R 2x (3x - 4x - 6x) wdh., dann die

3. R 1x wdh. = 41 (36 - 36 - 25) M.

Nächste R (Rückr.): (Bis 2 M vor dem nächsten Ma-

aschenmarkierer mustergemäß str., 2 M li zusstr., 1

M li, 2 M li verschr. zusstr.) 4x, die R mustergemäß

beenden = 33 (28 - 28 - 17) M.

NUR FÜR DIE 1., 2. UND 3. GRÖSSE

Weiter in der nächsten und jeder folgenden R

die Abn. vor und nach den Maschenmarkierern

insgesamt 2x wie beschrieben arbeiten

= 17 (12 - 12) M.

FÜR ALLE GRÖSSEN

Die Maschenmarkierer entfernen.

NUR FÜR DIE 1. UND 3. GRÖSSE

Nächste R (Hinr.): 2 M re, (2 M re zusstr.,

1 M re) 5x = 12 M.

FÜR ALLE GRÖSSEN

Den Faden großzügig abschneiden, durch die

restl. M ziehen und festnähen.

FERTIGSTELLUNG

Die Mütze anfeuchten und in Form ziehen,

trocknen lassen. Die hintere Mützennaht

schließen, dabei für die ersten 5 cm die Naht an

die Außenseite legen, so dass sie beim

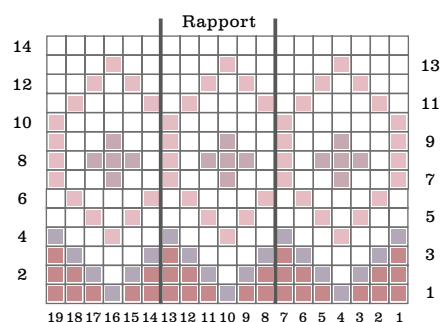
Umschlagen nicht sichtbar ist. In Farbe B, D und

E mit dem Pompon Maker einen Pompon mit

ca. 6 cm Durchmesser anfertigen und an die Müt-

zenspitze nähen.

FAIR ISLE MUSTER



■ A
■ B
■ C
■ D
■ E

PULLOVER

RICO BABY DREAM DK UNI



GRÖSSEN

62/68 (74/80 - 86/92 - 98/104)

★★★

MATERIAL

Rico Baby Dream dk Uni

1 / A: Farbe 008 (Beere) 100 (100 - 150 - 150) g

2 / B: Farbe 025 (Steingrau) 50 g

3 / C: Farbe 002 (Puder) 50 g

4 / D: Farbe 007 (Altrosa) 50 g

5 / E: Farbe 015 (Flieder) 50 g

Alternative:

Rico Baby Dream dk Uni

6 / A: Farbe 022 (Aqua) 100 (100 - 150 - 150) g

7 / B: Farbe 024 (Rauchblau) 50 g

2 / C: Farbe 025 (Steingrau) 50 g

8 / D: Farbe 023 (Türkis) 50 g

9 / E: Farbe 026 (Taupe) 50 g

Rico Stricknadeln 3,5 mm, 4 mm

und 4,5 mm

Hilfsmadeln

1 Rico Knopf, 1 cm Durchmesser



GRUNDMUSTER

GLATT RECHTS

Hinr.: Re M str.

Rückr.: Li M str.

FAIR ISLE MUSTER A (ÜBER 33 M)

Siehe Strickschrift.

FAIR ISLE MUSTER B (ÜBER 24 M)

Siehe Strickschrift.

In der Höhe 1x die 1. - 14. R arbeiten.

Die nicht benutzen Fäden jeweils hinter der Arbeit locker mitführen und um den benutzten Faden schlingen, so dass keine Löcher entstehen. Wenn möglich Fadenwechsel jeweils am R-Anfang bzw. -Ende durchführen.

RIPPENMUSTER

Hinr.: 1 M re, 1 M li im Wechsel str.

Rückr.: Die M str. wie sie erscheinen.

MASCHENPROBE

IM GRUNDMUSTER MIT 4 MM NADELN UND

IM FAIR ISLE MUSTER MIT 4,5 MM NADELN

22 M und 28 R = 10 x 10 cm

RÜCKENTEIL

Mit 3,5 mm Nadeln und Farbe A

69 (75 - 81 - 87) M an schlagen und

10 (10 - 10 - 12) R (= 3 (3 - 3 - 4) cm) im

Rippenmuster str., dabei in der letzten R gleichmäßig verteilt insgesamt 12 M abn.

= 57 (63 - 69 - 75) M.

Mit 4 mm Nadeln im Grundmuster weiter str.

Für die Armausschnitte in einer Höhe von etwa

11,5 (15,5 - 18,5 - 23,5) cm beidseitig

6 (6 - 7 - 8) M abk. = 45 (51 - 55 - 59) M.

Weiter in der nächsten und jeder folgenden

2. R für die Raglanschrägung insgesamt

12x1 (14x1 - 15x1 - 16x1) M abn.

GLEICHZEITIG in der 3. R mit 4,5 mm Nadeln

mit Fair Isle Muster A beginnen.**

Nach 14 R, wenn alle R der Strickschrift

gearbeitet sind, mit 4 mm Nadeln in Farbe C

weiter str.

GLEICHZEITIG in einer Höhe von etwa

17,5 (21 - 24 - 30,5) cm, wenn noch

31 (33 - 35 - 37) M auf der Nadel sind, für die

rückwärtige Öffnung die mittlere M auf einer

Hilfsmadel stilllegen und die Arbeit getrennt

weiterführen.

Die restl. 10 (11 - 12 - 13) M auf einer Hilfsmadel

stilllegen.

Die andere Seite gegengleich beenden.

VORDERTEIL

Bis ** wie beim Rückenteil arbeiten.

GLEICHZEITIG nach 14 R, wenn alle R der

Strickschrift gearbeitet sind, mit 4 mm Nadeln in

Farbe C weiter str. und in einer Höhe von etwa 17,5

(21 - 23,5 - 30) cm, wenn noch

31 (33 - 33 - 39) M auf der Nadel sind,

für den Halsausschnitt, die mittleren

11 (13 - 15 - 17) M auf einer Hilfsmadel

stilllegen und beide Seiten getrennt beenden. Für

die Ausschnittschrägung an der

Ausschnittkante in der nächsten und jeder fol-

genden R insgesamt 3x1 M abn.

Die Raglanschrägung fortführen, bis alle M

aufgebraucht sind.

ÄRMEL

Mit 3,5 mm Nadeln und Farbe A

37 (37 - 39 - 41) M an schlagen und

10 (10 - 10 - 12) R (= 3 (3 - 3 - 4) cm) im

Rippenmuster str., dabei in der letzten R gleich-

mäßig verteilt insgesamt 2 M abn.

= 35 (35 - 37 - 39) M.

Mit 4 mm Nadeln im Grundmuster weiter str. Für

die Ärmelschrägung beidseitig in der

5. und jeder folgenden 4. R insgesamt 5x1 (jeder

folgenden 4. R insgesamt 7x1 - jeder folgenden 4.

R insgesamt 8x1 - jeder

folgenden 6. R insgesamt 4x1 und jeder

folgenden 4. R insgesamt 5x1) M zun.

= 45 (49 - 53 - 57) M.

Gerade weiter str.

In einer Höhe von 14 (16 - 19 - 23) cm mit

4,5 mm Nadeln im Fair Isle Muster B weiter str.

In einer Höhe von 15 (17 - 20 - 24) cm (nach

2 R) beidseitig für die Armausschnitte

1x6 (1x6 - 1x7 - 1x8) M abk.

= 33 (37 - 39 - 41) M.

Für die Raglanschrägung beidseitig in der näch-

sten und jeder folgenden 4. R insgesamt 2x1 (2x1

- 3x1 - 3x1) M und jeder folgenden

2. R insgesamt 9x1 (11x1 - 10x1 - 11x1) M abn. Die

restl. 11 (11 - 13 - 13) M auf einer

Hilfsmadel stilllegen.

Den zweiten Ärmel genauso arbeiten.

FERTIGSTELLUNG

Alle Teile laut Schnittmuster spannen,

anfeuchten und trocknen lassen.

Die Raglannähte schließen, dabei darauf achten,

dass die Fair-Isle Muster zusammenpassen. Für

die Halsblende mit 3,5 mm Nadeln und Farbe C

insgesamt 79 (83 - 87 - 99) M aus der Halsaus-

schnittkante herausstr. bzw. von den Hilfsmadeln

abstr., dabei bei den Hilfsmadeln am Rückenteil

und an den Ärmeln jeweils nach der 3. M und vor

der drittletzten M 1 M zun (= aus dem Querschnit-

te re verschr. herausstr.).

6 (6 - 8 - 8) R im Rippenmuster str.

Für die Blende an der rückwärtigen Öffnung mit 4

mm Nadeln und Farbe C insgesamt

33 (33 - 37 - 37) M herausstr., bzw. von der

Hilfsmadel abstr., dabei an der oberen Kante der

Halsblende beginnen und enden.

1 R re M str.

Nächste R: 16 (16 - 18 - 18) M re, 2 M re zusstr., 15

(15 - 17 - 17) M re.

Die Seiten- und Ärmelnähte schließen. Einen

Knopf an ein Ende der Halsblende nähen und an

der gegenüberliegenden Seite eine Knopfschleufe

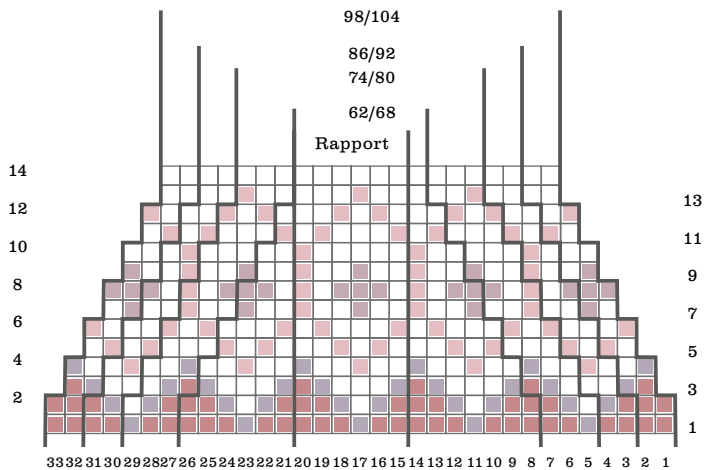
arbeiten.

PULLOVER

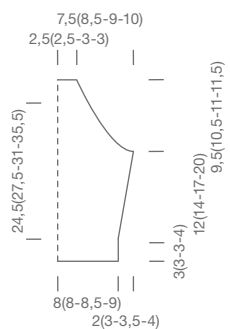
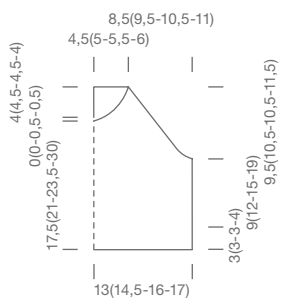
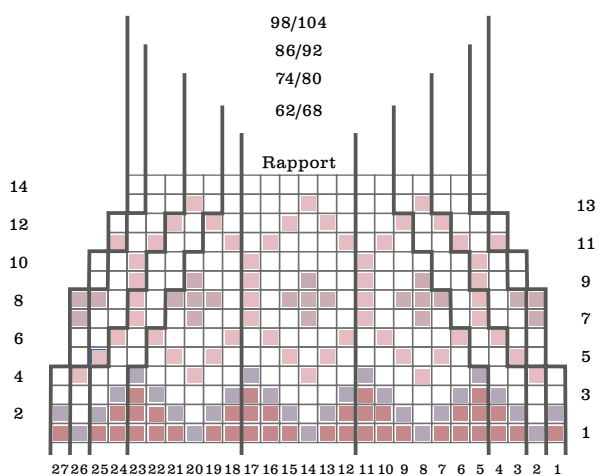
RICO BABY DREAM DK UNI



FAIR ISLE MUSTER A



FAIR ISLE MUSTER B



MÜTZE + PULLOVER

RICO BABY DREAM DK UNI



Hergestellt für:
idee. Creativmarkt GmbH & Co. KG
Kisau 8
33098 Paderborn
www.wolle-roedel.com

© 2025 Alle Rechte vorbehalten

Alle Modelle sind urheberrechtlich geschützt. Jede Verwertung ist ohne die Zustimmung von Wolle Rödel unzulässig. Das gilt für Vervielfältigungen, Übersetzungen und Mikroverfilmungen, sowie Einspeicherungen und Verarbeiten in elektronischen Systemen.

Wolle Rödel

ABKÜRZUNGEN

abgeh.	=	abgehobene(n)
abh.	=	abheben
abk.	=	abketten
abm.	=	abmaschen
abn.	=	abnehmen
Abn.	=	Abnahme(n)
abstr.	=	abstricken
aufn.	=	aufnehmen
arb.	=	arbeiten
cm	=	Zentimeter
DStb	=	Doppelstäbchen
einstr.	=	einstricken
fe	=	feste
fortl.	=	fortlaufend
g	=	Gramm
herausstr.	=	herausstricken
Hinr.	=	Hinreihe(n)
hStb	=	halbe(s) Stäbchen
inkl.	=	inklusive
KM	=	Kettmasche(n)
li	=	linke, links
LM	=	Luftmasche(n)
M	=	Masche(n)
m	=	Meter
MS	=	Mustersatz
Musterr.	=	Musterreihe
mm	=	Millimeter
re	=	rechte, rechts
R	=	Reihe(n)
Rd	=	Runde(n)
restl.	=	restlichen
RT	=	Rückenteil
RM	=	Randmasche(n)
Rückr.	=	Rückreihe(n)
str.	=	stricken
s.	=	siehe
S.	=	Seite
Stb	=	Stäbchen
U	=	Umschlag
überz.	=	überzogen
verschr.	=	verschränkt
Vorr.	=	Vorreihe
Vorrd.	=	Vorrunde
VT	=	Vorderteil
wdh.	=	wiederholen
zun.	=	zunehmen
Zun.	=	Zunahme(n)
zus.	=	zusammen
zusstr.	=	zusammenstricken

SCHWIERIGKEITSGRAD

- ★☆☆ = leicht
- ★★☆☆ = mittel
- ★★★☆☆ = schwer



= für Anfänger geeignet