



WEITERE
ANLEITUNGEN
UNTER:

[www.wolle-roedel.com/
anleitungen](http://www.wolle-roedel.com/anleitungen)

Handstrick-Ideen: Kostenlose Anleitung

JACKE IN BOUCLÉ-OPTIK STRICKEN

Glitzerelemente im Garn sorgen für den
Glamour-Faktor. Die perfekte Ausgeh-Kombi!



Jacke
Größe
36/38 (40/42 – 44/46)

Material

- Rico Fashion Luxury Bouclé
Farbe 006 (Schwarz)
350 (400 – 400) g
- Rico Fashion Luxury Style
Farbe 003 (Schwarz)
100 (100 – 100) g
- Rico Fashion Luxury Glamour
Farbe 003 (Schwarz)
250 (250 – 300) g

Rico Stricknadeln 3,5, 9 und 10 mm
Hilfsnadel
Markierungsringe

Abkürzungen

abm	• abmaschen
abk	• abketten
arb	• arbeiten
fortl	• fortlaufend
g	• Gramm
li	• links
M	• Masche
R	• Reihe
RM	• Randmasche
Rd	• Runde
re	• rechts
restl	• restliche
str	• stricken
Wdh!	• wiederholen
zun	• zunehmen
zus	• zusammen

Grundmuster

Glatt links
Hinr.: Li M str.
Rückr.: Re M str.

Kraus rechts

Hinr. und Rückr.: Re M str.

Streifenfolge 1 kraus rechts

1 R Fashion Luxury Style 2-fädig
2 R Fashion Luxury Bouclé 1-fädig
2 R Fashion Luxury Glamour 4-fädig
2 R je 1 Faden Luxury Bouclé und
Luxury Glamour

Streifenfolge 2 kraus rechts

1 R Fashion Luxury Glamour 4-fädig
2 R Fashion Luxury Bouclé 1-fädig
2 R Fashion Luxury Style 2-fädig

**Maschenprobe Glatt links mit je 1
Faden Fashion Luxury Bouclé und
Fashion Luxury Glamour mit
Nadeln 10 mm**

8 M und 12 R = 10 x 10 cm

Rückenteil

38 (43 – 46) M mit Fashion Luxury Style
2-fädig und Nadel 9 mm anschlagen
und zwischen den RM 1x die Strei-
fenfolge 1 str. Dann im Grundmuster
mit je 1 Faden Fashion Luxury Bouclé
und Fashion Luxury Glamour mit
Nadel 10 mm weiter arb. Nach einer
Gesamthöhe von 34 (36 – 38) cm für
die Arm Ausschnitte beidseitig
2 (3 – 3) M abk. Dann in jeder fol-
genden 2. R 2x1 M abk. Nach einer
Gesamthöhe von 51 (55 – 57) cm für
den Halsausschnitt die mittleren 10 (11
– 12) M abk. und beide Seiten getrennt
beenden. Für die Ausschnittkante
an der inneren Ausschnittkante in
jeder folgenden 2. R 1x2 (1x1 – 1x1)
M abk. Nach einer Gesamthöhe von
54 (58 – 60) cm die restl. 8 (10 – 11)
M abk.

Linkes Vorderteil

18 (20 – 22) M wie beim Rückenteil
anschlagen und wie das Rückenteil str.
Nach einer Gesamthöhe von 12 cm

für die Tasche die mittleren 10 M
auf einer Hilfsnadel stilllegen und
gleichzeitig wieder 10 M neu dazu
anschlagen. Über alle M weiter arb.
Am re Seitenrand den Arm ausschnitt
wie beim Rückenteil arb. Nach einer
Gesamthöhe von 48 (52 – 54) cm für
den Halsausschnitt am li Arbeitsrand 3
(2 – 3) M abk. Dann in jeder folgenden
2. R 3x1 M abk. Nach einer Gesamt-
höhe von 54 (58 – 60) cm die restl. 8
(10 – 11) M abk.

Rechtes Vorderteil
Gegengleich str.

Ärmel

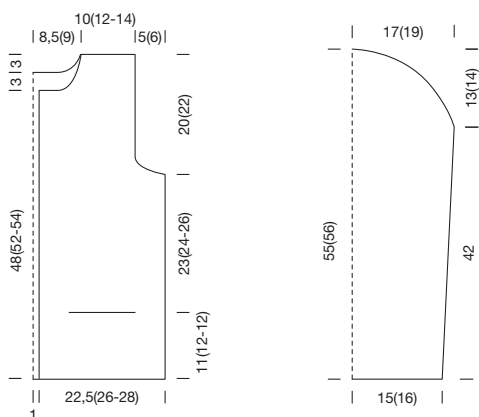
24 (26 – 26) M wie beim Rückenteil an-
schlagen und wie beim Rückenteil str.
Nach einer Gesamthöhe von 20 cm
mit der Ärmelschrägung beginnen.
Dafür beidseitig 1 M zun. Diese
Zunahmen nach weiteren 10 (6 – 6) cm
1 (2 – 2) x wdh. = 28 (32 – 32) M. Nach
einer Gesamthöhe von 42 cm für die
Arm kugel beidseitig 3 M abk. Dann
in jeder folgenden 2. R 1x2 und 1x1
(5x1 – 5x1) M, in der folgenden 4. R
1x1 M und in jeder folgenden 2. R 2x1
(0 – 0) M und 1x2 M abk. Dann die restl.
6 M abk. Den 2. Ärmel ebenso str.

Fertigstellung

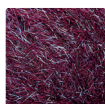
Alle Teile laut Schnittzeichnung span-
nen, anfeuchten und trocknen lassen.
Alle Nähte schließen und die Ärmel
einsetzen. Aus den Kanten der
Vorderteile sowie des rückwärtigen
Halsausschnittes ca. 105 (110 – 115)
M mit Rico Fashion Luxury Glamour
4-fädig und Nadeln 9 mm auffassen.
Dabei die M der Halsausschnittkante
markieren. Weiter in der Streifenfolge
2 str. Dabei in jeder 2. R aus der mar-
kierten M 3 M herausstr. (1 M re, 1 M
re verschränkt, 1 M re). In der letzten
R der Streifenfolge alle M nicht zu
fest abk. Über den stillgelegten M der
Tascheneingriffe 1x die Streifenfolge
2 str. In der letzten R der Streifenfolge



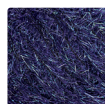
alle M nicht zu fest abk. Über den stillgelegten M der Tascheingriffe 1x die Streifenfolge 2 str. In der letzten R der Streifenfolge die M abk. und die Seitenkanten am Vorderteil festnähen. Für die Taschenbeutel mit Fashion Luxury Glamour und Nadel 3,5 mm jeweils 30 M anschlagen und zwischen den RM 7 cm im Grundmuster str. Dann alle M abk. Den Taschenbeutel an der Innenseite der Vorderteile an der unteren Kante nach der Streifenfolge ansetzen und festnähen.



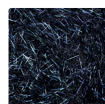
Rico Design Fashion Luxury Glamour



383191.001

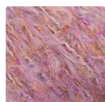


383191.002



383191.003

Rico Design Fashion Luxury Bouclé



383189.001



383189.003



383189.004



383189.005



383189.006

Rico Design Fashion Luxury Style



383190.001



383190.002



383190.003