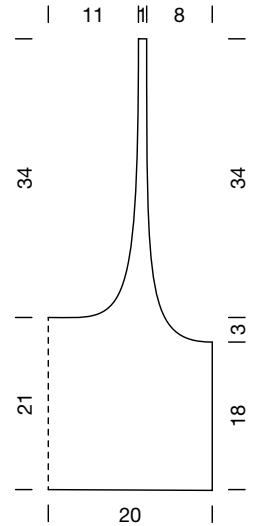
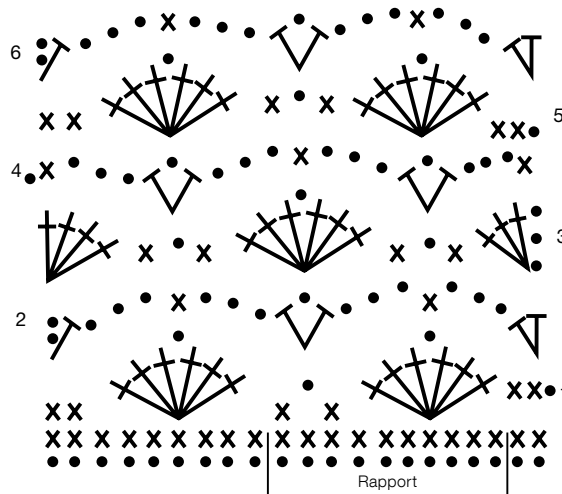


RICO ESSENTIALS SUPER COTTON DK

Lieber Handarbeitsfan, in dieser Datei befinden sich ein Abkürzungsverzeichnis und weitere Informationen zur ausgewählten Anleitung. Um die gesamte Anleitung auf unserer Webseite auszudrucken, steht die Druckfunktion im Browser zur Verfügung. Wir wünschen viel Spaß mit dem Projekt!



Struktur-Lochmuster



┆ 1 hStb

┆ 1 Stb

x 1 fe M

• 1 LM

ABKÜRZUNGEN

abh.	=	abheben	mm	=	Millimeter
abk.	=	abketten	re	=	rechte, rechts
Abn.	=	Abnahme(n)	R	=	Reihe(n)
abn.	=	abnehmen	Rd	=	Runde(n)
abstr.	=	abstricken	restl.	=	restlichen
arb.	=	arbeiten	RM	=	Randmasche(n)
aufn.	=	aufnehmen	Rückr.	=	Rückreihe(n)
bzw.	=	beziehungsweise	S.	=	Seite(n)
cm	=	Zentimeter	Stb	=	Stäbchen
DStb	=	Doppelstäbchen	str.	=	stricken
fortl.	=	fortlaufend	U	=	Umschlag
fe	=	feste	überz.	=	überzogen
g	=	Gramm	verschr.	=	verschränkt
gestr.	=	gestrickt(en)	Vorr.	=	Vorreihe
herausstr.	=	herausstricken	Vorrnd.	=	Vorrunde
Hinr.	=	Hinreihe(n)	wdh.	=	wiederholen
hStb	=	halbe(s) Stäbchen	Wdh.	=	Wiederholungen
KM	=	Kettmasche(n)	Zun.	=	Zunahme(n)
LM	=	Luftmasche(n)	zun.	=	zunehmen
li	=	linke, links	zus.	=	zusammen
M	=	Masche(n)	zusstr.	=	zusammenstricken
MM	=	Mittelmache(n)			

IMPRESSUM

Hergestellt für:
 idee. Creativmarkt GmbH & Co. KG
 Kisau 8
 33098 Paderborn
 www.wolle-roedel.com

© Alle Rechte vorbehalten
 Alle Modelle sind urheberrechtlich geschützt.
 Jede Verwertung ist ohne die Zustimmung von
 Wolle Rödel unzulässig. Das gilt für Vervielfälti-
 gungen, Übersetzungen und Mikroverfilmungen,
 sowie Einspeicherungen und Verarbeiten in
 elektronischen Systemen.