

---

**RICO**  
**STRICK**  
**IDEEN**

---

**Essentials Merino**  
**Plus dk**



---

**Pullover**

# PULLOVER

## ESSENTIALS MERINO PLUS DK



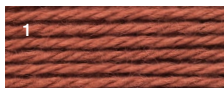
### GRÖSSEN

36/38 (40/42 – 44/46 – 48 – 50/52)



### MATERIAL

Rico Essentials Merino Plus dk  
1 / Farbe 016 (Terracotta) 500 (550 – 600 – 700 – 750) g  
Rico Stricknadeln 3,5 und 4 mm  
1 Rico Zopfnadel  
Hilfsmadeln



### GRUNDMUSTER

#### GLATT LINKS

Hinr.: Li M str.  
Rückr.: Re M str.

#### AJOURMUSTER (ÜBER 7 M)

Siehe Strickschrift.  
Die 1. – 8. R fortl. wdh.

#### ZOPFMUSTER 1 (ÜBER 6 M)

Siehe Strickschrift.  
Die 1. – 8. R fortl. wdh.

#### ZOPFMUSTER 2 (ÜBER 18 M)

Siehe Strickschrift.  
Die 1. – 26. R fortl. wdh.

#### RIPPENMUSTER

Hinr.: 1 M re, 1 M li im Wechsel str.  
Rückr.: Die M str. wie sie erscheinen.

#### MASCHENPROBE IM GRUNDMUSTER

##### MIT NADELN 4 MM

22 M und 28 R = 10 x 10 cm  
Das Zopfmuster über 18 M misst 6,5 cm.

#### RÜCKENTEIL

Mit Nadeln 3,5 mm 117 (131 – 145 – 157 – 171) M anschlagen und 7 cm im Rippenmuster str. In der nächsten Rückr. gleichmäßig verteilt 7 M abn. (11 M abn. – 9 M abn. – 11 M zun. – 11 M zun.) = 110 (120 – 136 – 168 – 182) M.

Mit Nadeln 4 mm weiter arb. und die M wie folgt einteilen: 5 M im Grundmuster, 7 M im Ajourmuster und 7 M im Grundmuster (10 M im Grundmuster, 7 M im Ajourmuster und 7 M im Grundmuster – 5 M im Grundmuster – 7 M im Grundmuster, 7 M im Ajourmuster und 7 M im Grundmuster – 1 M im Grundmuster), [6 M im Zopfmuster 1, 7 M im Grundmuster, 7 M im Ajourmuster, 7 M im Grundmuster] 1x (1x – 2x – 2x – 3x), 18 M im Zopfmuster 2, [7 M im Grundmuster, 7 M im Ajourmuster, 7 M im Grundmuster, 6 M im Zopfmuster 1] 1x (1x – 2x – 2x – 3x), 7 M im Grundmuster, 7 M im Ajourmuster und 5 M im Grundmuster (7 M im Grundmuster, 7 M im Ajourmuster und 10 M im Grundmuster – 5 M im Grundmuster – 7 M im Grundmuster, 7 M im Ajourmuster und 7 M im Grundmuster – 1 M im Grundmuster). In dieser Einteilung weiter str. In einer Höhe von 49 (50 – 53 – 55 – 57) cm, nach einer 4. oder 8. Musterreihe des Ajourmusters, die M des Ajourmusters ebenfalls im Grundmuster str.\*\* Für die Schulterschrägung in einer Höhe von 59 (61 – 65 – 68 – 70) cm beidseitig in jeder 2. R insgesamt 4x7 und 1x8 (1x7 und 4x8 – 3x9 und 2x10 – 4x12 und 1x13 – 2x13 und 3x14) M abk. Die restl. 38 (42 – 42 – 46 – 46) M auf einer Hilfsmadeln stilllegen.

#### VORDETEIL

Bis \*\* wie beim Rückenteil arb. Für den Halsausschnitt in einer Höhe von 52 (54 – 57 – 60 – 62) cm, d. h. 20 (20 – 22 – 22 – 22) R unterhalb der Schulterschrägung, für den Halsausschnitt die mittleren 16 (20 – 18 – 22 – 22) M auf einer Hilfsmadeln stilllegen und beide Seiten getrennt beenden. Für die Ausschnittschrägung in jeder folgenden R insgesamt 6x1, in jeder folgenden 2. R insgesamt 3x1 (3x1 – 4x1 – 4x1 – 4x1) und in jeder folgenden 4. R 2x1 M an der Ausschnittkante abk. = 36 (39 – 47 – 61 – 68) M.  
In einer Höhe von 59 (61 – 65 – 68 – 70) cm für die Schulterschrägung wie beim Rückenteil arb.  
Die andere Seite gegengleich beenden.

#### ÄRMEL

Mit Nadeln 3,5 mm 51 (53 – 57 – 59 – 61) M anschlagen und 6 cm im Rippenmuster str. Die nächste Rückr. wie folgt str.: 12 (11 – 11 – 11 – 11) M im Rippenmuster, die nächsten 27 (31 – 35 – 37 – 39) M verdoppeln, 12 (11 – 11 – 11 – 11) M im Rippenmuster = 78 (84 – 92 – 96 – 100) M.

Mit Nadeln 4 mm weiter arb. und die M wie folgt einteilen: 3 (6 – 10 – 12 – 14) M im Grundmuster, 6 M im Zopfmuster 1, 7 M im Grundmuster, 7 M im Ajourmuster, 7 M im Grundmuster, 18 M im Zopfmuster 2, 7 M im Grundmuster, 7 M im Ajourmuster, 7 M im Grundmuster, 6 M im Zopfmuster 1, 3 (6 – 10 – 12 – 14) M im Grundmuster. In dieser Einteilung weiter arb.

In einer Höhe von 46 (46 – 47 – 48 – 48) cm für die Armkugel beidseitig in jeder folgenden 2. R insgesamt 7x2 und 4x3 (5x2 und 6x3 – 8x2 und 5x3 – 10x2 und 4x3 – 9x2 und 5x3) M abk. Die restl. 26 (28 – 30 – 32 – 34) M abk.

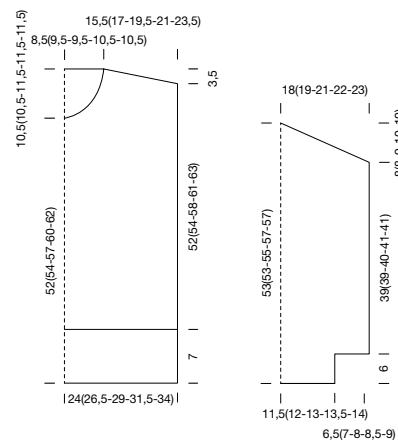
Den zweiten Ärmel ebenso arb.

#### FERTIGSTELLUNG

Alle Teile laut Schnittzeichnung spannen und anfeuchten, trocknen lassen. Die re Schulternaht schließen.

Für die Halsblende mit Nadeln 3,5 mm 105 (113 – 115 – 123 – 123) M gleichmäßig verteilt aus der Ausschnittkante herausstr., bzw. von den Hilfsmadeln abstr. Bei der Hilfsmadeln am Rückenteil gleichmäßig verteilt 3 M abn.

3 cm im Rippenmuster str., dabei mit 1 M li beginnen und in der nächsten Rückr. alle M mustergemäß abk.  
Die li Schulternaht inkl. Bündchennaht schließen.  
Das Rücken- und Vorderteil 21 (23 – 25 – 26 – 27) cm unterhalb der Schulternaht markieren und zwischen den Markierungen die Ärmel einsetzen.  
Die Seiten- und Ärmelnaht schließen.

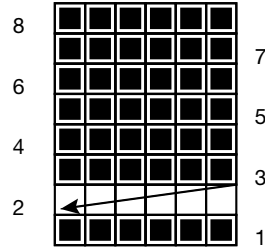


# PULLOVER

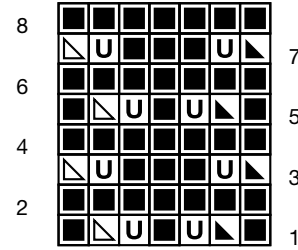
ESSENTIALS MERINO PLUS DK



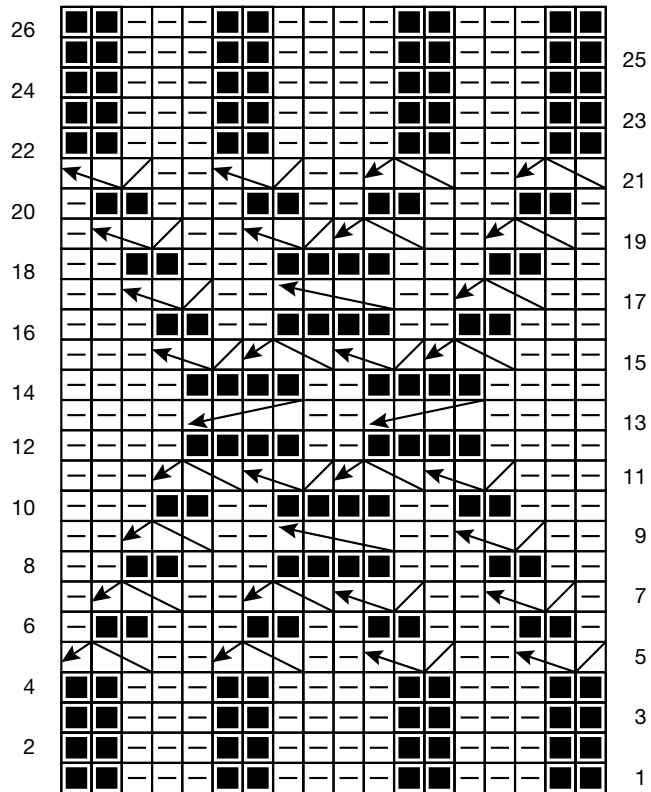
ZOPFMUSTER 1



AJOURMUSTER



ZOPFMUSTER 2



■ Hinr.: 1 M re, Rückr.: 1 M li

□ Hinr.: 1 M li, Rückr.: 1 M re

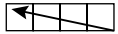
▤ 2 M re verschränkt zusstr.

▥ 2 M re zusstr.

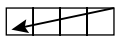
U 1 Umschlag



3 M auf einer Hilfsnadel vor die Arbeit legen,  
3 M re, die M der Hilfsnadel re str.



2 M auf einer Hilfsnadel hinter die Arbeit legen,  
2 M re, die M der Hilfsnadel re str.



2 M auf einer Hilfsnadel vor die Arbeit legen,  
2 M re, die M der Hilfsnadel re str.



1 M auf einer Hilfsnadel hinter die Arbeit legen,  
2 M re, die M der Hilfsnadel li str.



2 M auf einer Hilfsnadel vor die Arbeit legen,  
1 M li, die M der Hilfsnadel re str.

# PULLOVER


ESSENTIALS MERINO PLUS DK



## ABKÜRZUNGEN

abh.	=	abheben
abk.	=	abketten
Abn.	=	Abnahme(n)
abn.	=	abnehmen
abstr.	=	abstricken
arb.	=	arbeiten
beids.	=	beidseitig
beg.	=	beginnen
bzw.	=	beziehungsweise
cm	=	Zentimeter
fortl.	=	fortlaufend
fe	=	feste
g	=	Gramm
herausstr.	=	herausstricken
Hinr.	=	Hinreihe(n)
hStb	=	halbes Stäbchen
KM	=	Kettmasche(n)
LM	=	Luftmasche(n)
li	=	linke, links
M	=	Masche(n)
mm	=	Millimeter
MS	=	Mustersatz
re	=	rechte, rechts
R	=	Reihe(n)
Rd	=	Runde(n)
restl.	=	restlichen
RM	=	Randmasche(n)
Rückr.	=	Rückreihe(n)
S.	=	Seite(n)
Stb	=	Stäbchen
str.	=	stricken
tm	=	tiefgestochene Masche
U	=	Umschlag
überz.	=	überzogen
verschr.	=	verschränkt
Vorr.	=	Vorreihe
wdh.	=	wiederholen
zun.	=	zunehmen
zus.	=	zusammen
zusstr.	=	zusammenstricken

## SCHWIERIGKEITSGRAD

☆☆☆	=	leicht
★★☆	=	mittel
★★★	=	schwer
	=	für Anfänger geeignet

Rico Design GmbH & Co. KG  
Industriestrasse 19–23  
33034 Brakel / Germany / EU  
www.rico-design.com

© Rico Design GmbH & Co. KG

Alle Modelle sind urheberrechtlich geschützt. Jede Verwertung ist ohne die Zustimmung von Wolle Rödel unzulässig. Das gilt für Vervielfältigungen, Übersetzungen und Mikroverfilmungen, sowie Einspeicherungen und Verarbeiten in elektronischen Systemen.